

Science Cafe 2022

サイエンスカフェ

参加
無料

開催時間 10:00 ~ 11:15 (各回とも)

第1回 「鉱物が光る？発光現象をつかった年代測定」

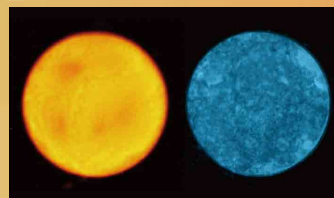
6/25 (土)

おがた まなぶ
小形 学

ネオテクトニクス研究グループ
研究員・博士 (理学)



一部の鉱物は、蛍の光のように熱を伴わない光 (ルミネッセンス) を発する力をもっています。鉱物のルミネッセンスは、肉眼では観察できないほど微弱ですが、過去の環境を復元するための重要な情報を秘めています。講演では、ルミネッセンスから過去の環境を読み解く方法や、実際の年代測定事例をご紹介します。



方解石 (左) と石英 (右) のルミネッセンス

第2回 「小さな鉱物から山の成り立ちを解き明かす」

7/23 (土)

ふくだ しょうま
福田 将真

年代測定技術開発グループ
研究員・博士 (理学)



山は百万年以上かけて現在の姿になったと言われていますが、どのようにして変化してきたのでしょうか？このような山の成り立ちを調べる方法の一つに、岩石に含まれる鉱物の化学成分や傷を利用した年代測定法があります。講演では、小さな鉱物の年代測定に基づいて、山の過去の履歴を復元する方法や研究成果を紹介します。



鉱物中の“傷”を利用した年代測定の様子

第3回 「地下のことがまるわかり!? 地中の診断結果を100倍おもしろく見る方法」

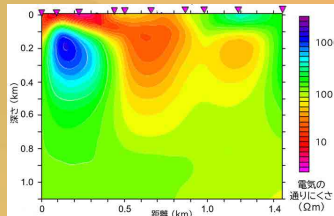
8/27 (土)

にしやま なりあき
西山 成哲

ネオテクトニクス研究グループ
研究員・博士 (工学)



体の中を透視するように見ることが出来る MRI や、レントゲンなどの技術のように、地下を透視出来る物理探査をご存知でしょうか？実際に見ることが出来ない地下を、何とか見てみたい！そんな研究者の視点で、物理探査の結果を一緒におもしろく見ていきましょう！



電磁探査の結果例

受付開始 : 6月13日 (月) 9:00 より

定員 : 先着 30 名 (各回とも)

申込み方法 : 電話またはメール (事前申込み制)

申込み先・お問合せ先

東濃地科学センター 総務・共生課まで

☎ 0572-53-0211 ✉ tono-ck@jaea.go.jp

(平日 9:00 ~ 16:00 受付)

※ メールにて申込みされる方は、氏名、連絡先、希望回を明記の上ご送信ください。なお、先着順のため受付開始日の6月13日9:00前に申込みのメールを送信された場合は無効とさせていただきます。



会場 土岐市産業文化振興センター
セラトピア土岐 3F 大会議室



<新型コロナウイルス感染症対策のご協力とお願い>

- 開催予定日からさかのぼって、2週間以内に発熱・風邪症状があった場合や、当日の発熱・風邪の症状がある場合は、参加をお控えください。
- 入口での検温・手指消毒、マスクの着用にご協力ください。
- 新型コロナウイルスの感染拡大を受け、急きょ開催の延期や中止になる場合もございます。